

Návod Endoskopická kamera

Specifikace

- Rozlišení: 640x480, 1280x720
- Zorný úhel: 67°
- Krytí: IP67
- Formát foto: JPEG
- Formát video: AVI

Obsah balení

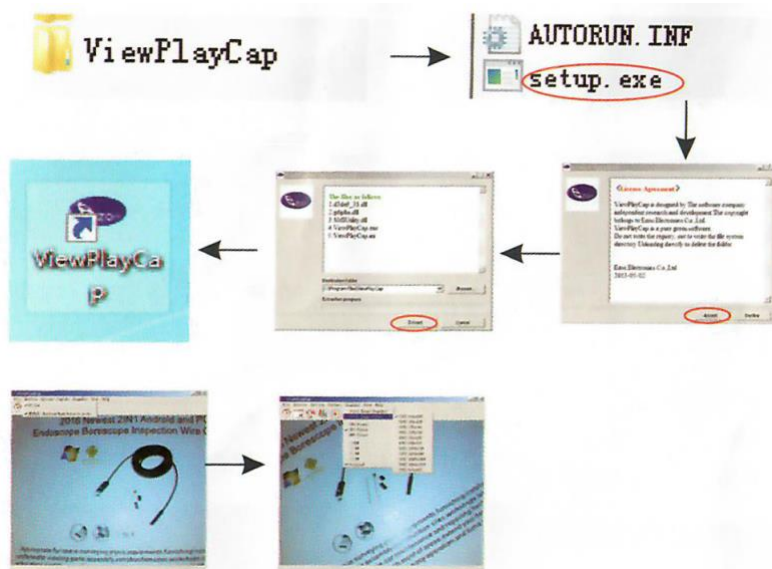
- Endoskopická kamera
- Malý hák
- Magnet
- Upevňující set

Jak propojit endoskopickou kameru s počítačem?

1. Stáhněte soubor z url adresy: www.kkmoom.com/pc.rar. Nebo stáhněte soubor pomocí QR kódu:



2. Rozbalte .rar* soubor a spusťte soubor setup.exe ze složky ViewPlayCap.



3. Připojte USB 2.0 do vašeho počítače.
4. Otevřete program ViewPlayCap a následně zvolte USB.2.0 PC Camera ve vašem počítači.

Jak propojit endoskopickou kameru s telefonem?

Nepodporuje iOS systém. Podporují pouze telefony s OTG funkcí a podporou externí kamery.

1. Stáhněte aplikaci do vašeho telefonu pomocí QR kódu nebo z url adresy: www.kkmoom.com/an99.apk nebo stáhněte CameraFi z Google obchodu.



2. Propojte telefon s endoskopickou kamerou. Aplikace by se měla automaticky spustit.

