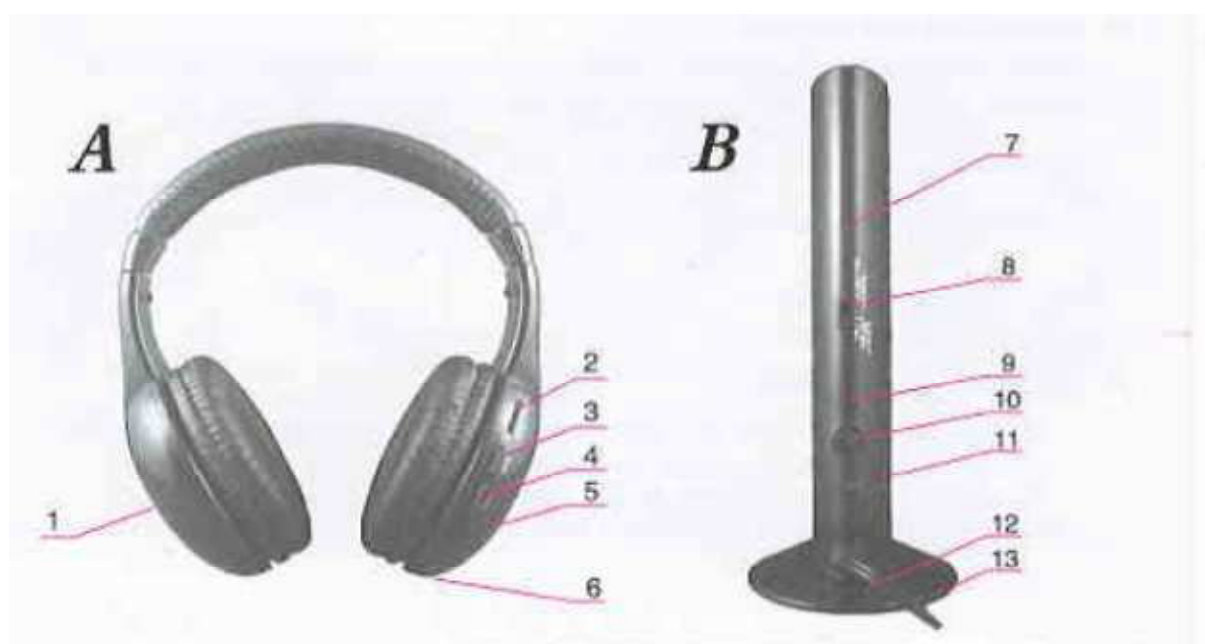


# Multifunkční bezdrátová sluchátka

## Popis výrobku



### B. Přijímač - sluchátka

1. Kryt baterie
2. Ovládání hlasitosti (VOL), Vypnutí/zapnutí přístroje (ON/OFF)
3. Tlačítko skenování
4. Tlačítko resetování
5. Indikátor napájení
6. Vstup na Audio zařízení

### A. Vysílač

7. Indikátor napájení
8. Vypínač
9. Vstup na mikrofon
10. Vstup na napájení
11. Mikrofon
12. Audio kabel vysílače
13. Úložiště baterií

Balení obsahuje : Vysílač, Přijímač, Audio kabel

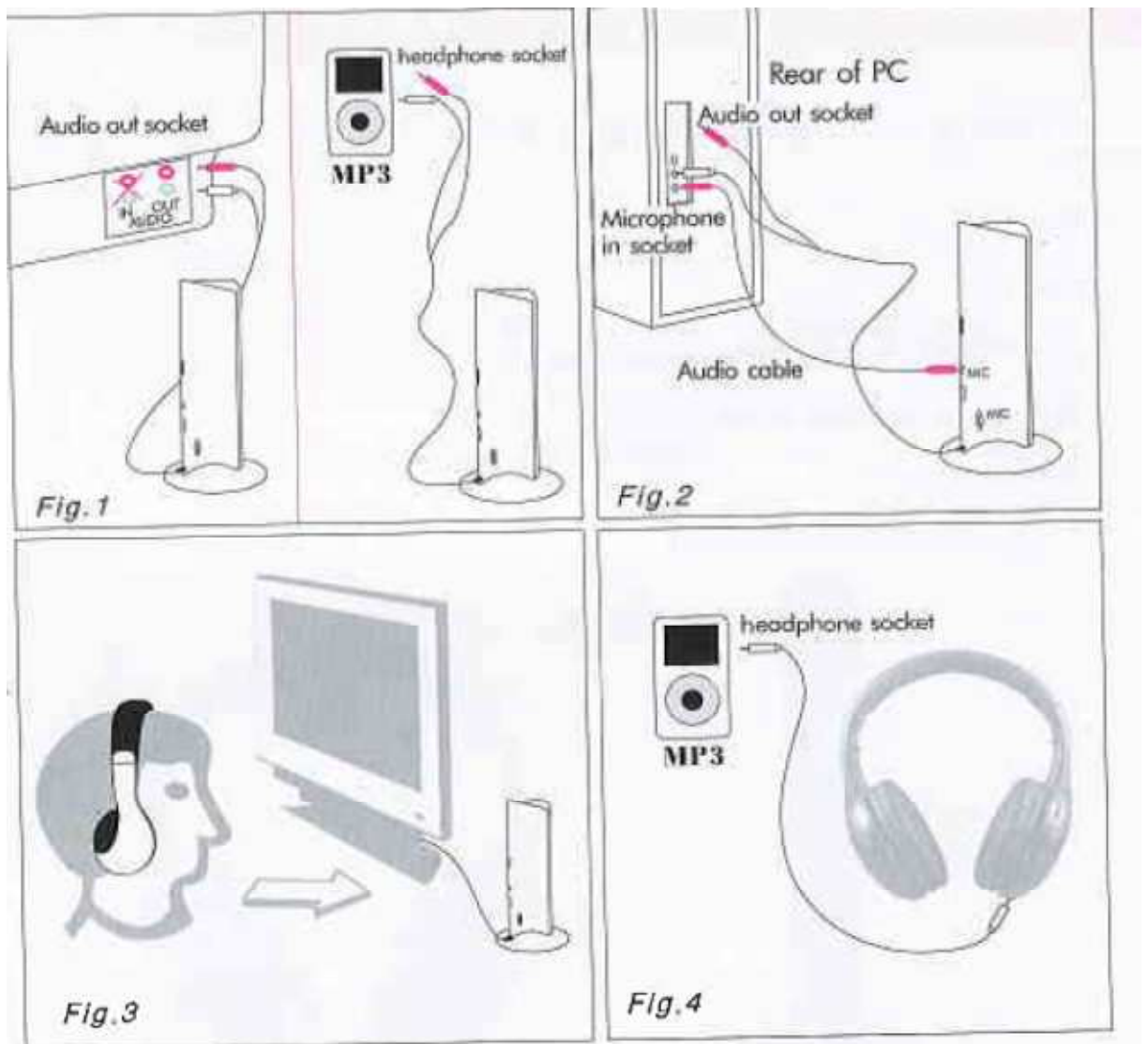
## Instalace

- Instalace přijímače (sluchátek)

Vložte 2 baterie AAA do sluchátek (viz obrázek, bod č.1), a poté sluchátka zapněte. Světelný indikátor na sluchátkách by se měl rozsvítit. Pokud indikátor nesvítí, jsou nejspíš špatně vložené baterie.

- Instalace vysílače

Vložte 2 baterie AAA nebo zapojte přístroj pomocí napájecího kabelu do elektriky. Vložte audio konektor z vysílače do jakéhokoliv zdroje zvuku (např. TV set, PC, DVD nebo CD přehrávač, MP3 přehrávač).



## Použití

### **Bezdrátová sluchátka:**

1. Dle obrázku Fig.1 vložte audio kabel z vysílače do audio konektoru vybraného přístroje. Po zapojení zapněte vypínač vysílače do pozice „WIRELESS HEADPHONE. Pokud vše proběhlo správně, na vysílači se rozsvítí kontrolka.
2. Zapněte sluchátka – viz bod 2 v popisu výrobku. Natavte si hlasitost dle Vašich požadavků, stiskněte tlačítko „RESET, poté tlačítko „SCAN“, aby se doladilo nastavení sluchátek a zvuk zněl co nejlépe.

### **Bezdrátový AUDIO CHAT:**

1. Připojte audio kabel z vysílače do audio konektoru na PC. Poté připojte jeden konec audio kabelu do konektoru na mikrofon na vysílači – viz bod 11 v popisu výrobku. Druhý konec kabelu zapojte do konektoru na mikrofon u PC. Zobrazeno na obrázku Fig.2.
2. Zapněte vysílač pomocí hlavního vypínače. Prosím udržujte vzdálenost 0,5 m. – viz obrázek Fig.2.
3. Otevřete si chat na svém PC přepněte hlavní vypínač vysílače do pozice „AUDIO-CHAT“. Zapněte si sluchátka a nastavte hlasitost dle Vašich požadavků. Nyní Vám již nic nebrání v komunikaci s Vašimi přáteli , např. přes Skype, MSN nebo QQ.

### **Bezdrátový monitoring**

1. Pro monitorování položte vysílač do blízkosti dítěte, staré osoby apod. Vysílač položte k monitorované osobě tak, aby k ní směřoval zabudovaný mikrofon – viz bod 9 v popisu výrobku.
2. Přepněte hlavní vypínač vysílače do pozice „MONITOR“ a zapněte si sluchátka.
3. Stiskněte tlačítko „RESET, poté tlačítko „SCAN“ a uslyšíte vše, co Váš přijímač zachytí.

### **Poslouchání rádia:**

Sluchátka mohou být samostatně použita jako FM rádio. Pro tuto funkci zapněte sluchátka, stiskněte jednou tlačítko „RESET“. Poté si pomocí tlačítka „SCAN“ najděte frekvenci, kterou budete chtít poslouchat. Ladění rádia začíná na nejnižší frekvenci a postupuje směrem k vyšším frekvencím. V případě že již narazíte na nejvyšší frekvenci, stiskněte znovu tlačítko „RESET“, a tlačítko „SCAN“ pro hledání od začátku.

### **Použití sluchátek s kabelem (bez baterií)**

Vložte jeden konec audio kabelu do audio konektoru sluchátek a druhý konec sluchátek vložte do zařízení, ze kterého chcete hudbu poslouchat, např. MP3 přehrávač, MP4 přehrávač či DVD přehrávač.

## Vypnutí přístroje

V případě že přístroj nepoužíváte, vždy ho vypínejte. Vysílač vypněte přesunutím vypínače do pozice „OFF“. Také vypněte sluchátka – úplné snížení hlasitosti (ozve se cvaknutí). Po vypnutí přístrojů zhasnou indikátory. V případě, že přístroj nebudete používat delší dobu, doporučujeme vyndat baterie.

## Technické parametry

- Vysílač
  - Vysílací frekvence:  $86\pm 0,5$  MHz
  - Modul: FM
  - Dosahová vzdálenost: 30m (bez vnějšího rušení)
  
- Přijímač (sluchátka)
  - Frekvenční rozsah: 86MHz pro bezdrátová sluchátka a 87-108MHz pro FM rádio
  - Modul: FM
  - Zkreslení zvuku:  $\leq 2\%$
  - Napájení: 2x AAA baterie

## Další informace

- K dosažení nejlepšího šíření signálu z vysílače použijte audio kabel (může být použit jako anténa), nebo umístěte vysílač do vyšší pozice.
- Pokud je zvuk zkreslený nebo příliš silný, nastavte hlasitost na přístroji (Televizor, MP3 přehrávač, MP4 přehrávač, DVD přehrávač apod.) na nižší úroveň čímž zlepšíte výkon.
- Pokud přístroj vykazuje níže uvedené problémy, vyměňte baterie:
  1. Indikátor na vysílači začne svítit matně.
  2. Zvuk ve sluchátkách začne být špatný.
  3. Hlasitost je slabší a zvuk začíná být narušený.